



LEARNING BUSINESS BY DOING BUSINESS.

TOPSIM - Social Management

Warum TOPSIM?

- Mehr als 300 Universitäten und 150 Unternehmen nutzen unsere Simulationen
- Über 1500 TOPSIM-Anwender
- TOPSIM -Spiele machen Spaß und vereinfachen damit den Aufbau neuer Kompetenzen
- Marktführer im Bereich computergestützter Simulationen
- Regelmäßige Train-the-Trainer Seminare
- Jährliches Anwendertreffen zur Weiterentwicklung, Austausch und Weiterbildung
- Kostenloser Update-Service

TOPSIM - Social Management simuliert den Wandel einer sozialen Einrichtung in ein modernes Dienstleistungsunternehmen. Soziale Institutionen geraten zunehmend unter den gesellschaftlichen und wirtschaftlichen Druck, ihre Dienstleistungen betriebswirtschaftlich rentabel bereitzustellen. Deshalb haben die Teilnehmer die Aufgabe, mit der Integration von betriebswirtschaftlichem Denken, einen Wandel im Management einer Non-Profit-Einrichtung einzuleiten. In der Rolle der Geschäftsführung eines Altenpflegeheims werden Entscheidungen in den Bereichen Service, Pflege und Verwaltung sowie medizinische Versorgung getroffen. Das Ziel der Teilnehmer liegt sowohl in der Professionalisierung der internen Prozesse, als auch in einer vollständig integrierten Kommunikation, was sich nur mit einer interdisziplinären Denkweise, sozialpädagogischen Fachkenntnisse und einer betriebswirtschaftlichen Orientierung erreichen lässt.

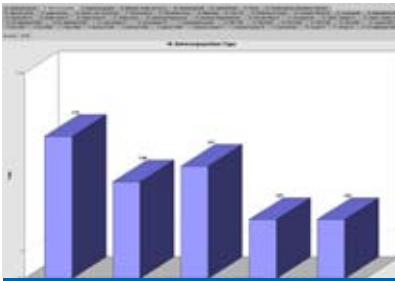
Lerninhalte

- Planung des Ressourceneinsatzes, z. B. Auslastungsplanung
- Konkurrenzanalyse, Marketing-Mix, Marktforschung
- Deckungsbeitragsrechnung
- Personalplanung und -qualifikation, Produktivität, Fluktuation und Fehlzeiten
- Finanz- und Rechnungswesen (Kostenarten-, Kostenstellen-, Kostenträgerrechnung, Break-Even-Analyse, Finanzplanung, Bilanz)

Zielgruppen

- Führungskräfte und Führungskräftenachwuchs aus sozialen Dienstleistungsunternehmen
- Mitarbeiter sozialer Einrichtungen aus den Bereichen Personal, Vertrieb oder Verwaltung, auch mit geringen BWL-Kenntnissen
- Studenten, zum Vertiefen bzw. Aufbauen sozialpädagogischer und betriebswirtschaftlicher Kompetenzen





TOPSIM - Social Management

Hardware/Software:

- Handelsüblicher PC oder Notebook
- Betriebssystem: Windows XP und Vista
- Drucker und einen Beamer für die Präsentation der grafischen Auswertungen

Kontakt:

Hat unsere Simulation Ihr Interesse geweckt? Sicher ist bei Ihnen die eine oder andere Frage offen geblieben. Bitte nehmen Sie Kontakt mit uns auf. Wir freuen uns auf Ihre Email, Ihren Anruf oder Ihren Brief.

TATA Interactive Systems GmbH
 Neckarhalde 55
 72070 Tübingen
 (t) +49 7071 7942 0
 (f) +49 7071 7942 29
 (e) info@topsim.com

 www.topsim.com

Lernziele

- Einführung in betriebswirtschaftliche Grundlagen und Denkweisen mit Schwerpunkt auf sozialen Dienstleistungsunternehmen
- Erkennen von Gesamtzusammenhängen und Wechselwirkungen innerhalb einer Betreuungseinrichtung
- Konsequenzen aus getroffenen Entscheidungen erkennen und darüber reflektieren
- Prozesse der Entscheidungsfindung im Team effizient und konstruktiv gestalten
- Entwickeln von Softskills durch intensive Teamarbeit

Dauer: 2 - 3 Tage, maximal 4 Entscheidungsperioden

Teilnehmerzahl: 9 - 25 Teilnehmer, 3 - 5 Gruppen à 3 - 5 Personen

Anzahl der Entscheidungen pro Periode:

Netzwerkfähiges Konkurrenzplanspiel

Internetversion auf Anfrage

Über TATA Interactive Systems:

TOPSIM ist der Markenname komplexer Management Simulationen der TATA Interactive Systems GmbH. Mit über 25 Jahren Erfahrung bei der Entwicklung computergestützter Planspiele und Simulationsmodelle haben wir uns im deutschsprachigen Raum als Marktführer etabliert. Seit dem Zusammenschluss mit der weltweit tätigen TATA-Gruppe beinhaltet unser Produktportfolio zudem umfassende innovative Lösungen im Bereich E-Learning.

Beispielhafter Seminaaraufbau

Tag 1	Tag 2	Tag 3
Einführung in die Simulation und Vorstellung der Szenarien	Theorieeinheit: Risikomanagement und Analyse von Periode 2	Theorieeinheit: Konkurrenzanalyse und Marketing-Mix
Gruppendiskussion und Simulation von Periode 1	Gruppendiskussion und Simulation von Periode 3	Projekt: Innovation und Qualitätsmanagement
Mittagessen		
Theorieeinheit: Entscheidungsprozesse und Analyse von Periode 1	Theorieeinheit: Balanced Score Card und Analyse von Periode 3	Vorbereitung der Hauptversammlung
Gruppendiskussion und Simulation von Periode 2	Gruppendiskussion und Simulation von Periode 4	Hauptversammlung und Seminarevaluation

