

LEARNING BUSINESS BY DOING BUSINESS.

TOPSIM - Insurance



TOPSIM - Insurance ist ein Versicherungsplanspiel mit den Schwerpunkten Marketing, Vertrieb und Controlling in einem typischen Versicherungsunternehmen (Erstversicherer).

Es werden bis zu vier Versicherungssparten (Haftpflicht-, Unfall-, Rechtsschutz- und Feuerversicherung) für bis zu vier Kundengruppen (z.B. Industriekunden, Gewerbebetriebe, Privatpersonen sowie Freie Berufe) angeboten. Die Komplexität ist variabel. Die Voreinstellungen bezüglich Sparten und Kundengruppen können nach jeweiligen eigenen Anforderungen geändert werden.

Warum TOPSIM?

- Mehr als 300 Universitäten und 150 Unternehmen nutzen unsere Simulationen
- Über 1500 TOPSIM-Anwender
- TOPSIM -Spiele machen Spaß und vereinfachen damit den Aufbau neuer Kompetenzen
- Marktführer im Bereich computergestützter Simulationen
- Regelmäßige Train-the-Trainer Seminare
- Jährliches Anwendertreffen zur Weiterentwicklung, Austausch und Weiterbildung
- Kostenloser Update-Service

Lerninhalte

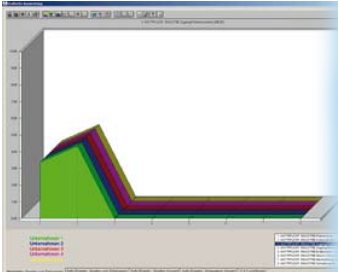
- Prämienstrategien für Produkte und Zielgruppen
- Gezielter Einsatz von Kommunikationsinstrumenten
- Schadenverhütungs- und Schadenregulierungsmaßnahmen
- Risikoselektion / Rückversicherungspolitik
- Außendienststeuerung (eigener und/oder fremder Außendienst)
- Provisions- und Entlohnungsstrategie
- Einstellung, Entlassung und Training im Außen- und im Innendienst
- Kapitalanlage
- Deckungsbeitragsrechnung
- Gewinn- und Verlustrechnung
- Solvabilitätskennzahl
- Finanzrechnung
- Bilanz mit Schwankungsrückstellungen und Rückstellungen für noch nicht abgewickelte Versicherungsfälle
- Kunden- und Konkurrenzanalyse
- Rating

Zielgruppe

Je nach eingestelltem Komplexitätsgrad:

- Führungs- und Führungsnachwuchskräfte einer Versicherung
- Außen- und Innendienstmitarbeiter
- Auszubildende (Versicherungskaufleute) / Trainees
- Studenten der Versicherungswissenschaft





TOPSIM - Insurance

Hardware/Software:

- Handelsüblicher PC oder Notebook
- Betriebssystem: Windows XP und Vista
- Drucker und einen Beamer für die Präsentation der grafischen Auswertungen

Kontakt:

Hat unsere Simulation Ihr Interesse geweckt? Sicher ist bei Ihnen die eine oder andere Frage offen geblieben. Bitte nehmen Sie Kontakt mit uns auf. Wir freuen uns auf Ihre Email, Ihren Anruf oder Ihren Brief.

TATA Interactive Systems GmbH
 Neckarhalde 55
 72070 Tübingen
 (t) +49 (0) 7071/7942-0
 (f) +49 (0) 7071/7942-29
 (e) info@topsim.com

 www.topsim.com

Lernziele

- In den Versicherungsgedanken einführen und versicherungsbezogenes Wissen vermitteln.
- Ganzheitliches, spartenübergreifendes Denken unter Berücksichtigung von Marktorientierung und Controllingaspekten trainieren.
- Kompetenz aufbauen, eine Unternehmenspolitik (Ziel- und Maßnahmenkatalog) zu entwickeln, umzusetzen und anzupassen.
- Prozesse der Entscheidungsfindung im Team effizient und konstruktiv gestalten.

Dauer 2 - 4 Tage, maximal 8 Entscheidungsperioden

Teilnehmerzahl 12 - 25 Teilnehmer, 4 - 5 Gruppen à 3 - 5 Personen

Anzahl der Entscheidungen pro Periode: bis zu 260

Netzwerkfähiges Konkurrenzplanspiel

Internetversion auf Anfrage

Über TATA Interactive Systems:

TOPSIM ist der Markenname komplexer Management Simulationen der TATA Interactive Systems GmbH. Mit über 25 Jahren Erfahrung bei der Entwicklung computergestützter Planspiele und Simulationsmodelle haben wir uns im deutschsprachigen Raum als Marktführer etabliert. Seit dem Zusammenschluss mit der weltweit tätigen TATA-Gruppe beinhaltet unser Produktportfolio zudem umfassende innovative Lösungen im Bereich E-Learning.

Typischer Seminaaraufbau

Tag 1	Tag 2	Tag 3
Einführung in die Simulation und Vorstellung der Szenarien	Theorieeinheit und Analyse von Periode 2	Theorieeinheit und Analyse von Periode 4
Gruppendiskussion und Simulation von Periode 1	Gruppendiskussion und Simulation von Periode 3	Gruppendiskussion und Simulation von Periode 5
Mittagessen		
Theorieeinheit und Analyse von Periode 1	Theorieeinheit und Analyse von Periode 3	Vorbereitung der Hauptversammlung
Gruppendiskussion und Simulation von Periode 2	Gruppendiskussion und Simulation von Periode 4	Hauptversammlung und Seminarevaluation

