

# LEARNING BUSINESS BY DOING BUSINESS.

## TOPSIM - Destinations Management



**TOPSIM – Destinations Management** stellt eine Berg - Destination in den Alpen dar, die über verschiedene wirtschaftliche und soziale Werkzeuge zum Erfolg geführt werden soll. Die Teilnehmer versetzen sich in die Rolle relevanter Leistungsträger der Destination, die zum einen ihren eigenen Betrieb managen, zum anderen aber auch das Gesamtinteresse der Destination berücksichtigen müssen. In diesem Zielkonflikt dürfen die Teilnehmer neben der Kooperation mit anderen Leistungsträgern die Erfüllung eigener Zielvorgaben nicht vernachlässigen.

### Warum TOPSIM?

- Mehr als 300 Universitäten und 150 Unternehmen nutzen unsere Simulationen
- Über 1500 TOPSIM-Anwender
- TOPSIM -Spiele machen Spaß und vereinfachen damit den Aufbau neuer Kompetenzen
- Marktführer im Bereich computergestützter Simulationen
- Regelmäßige Train-the-Trainer Seminare
- Jährliches Anwendertreffen zur Weiterentwicklung, Austausch und Weiterbildung
- Kostenloser Update-Service

### Lerninhalte

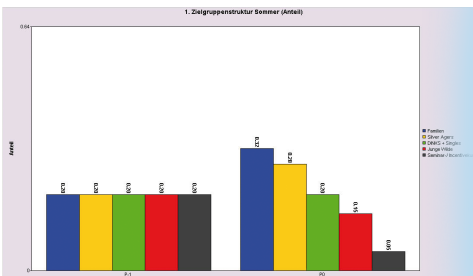
- Kommunikation und Verhandlungen zwischen den Leistungsträgern sind wesentlicher Bestandteil des Spiels
- Rollen und Aufgaben der Leistungsträger:
  - **Hotelbetreiber:** Hotellerie, Bettenangebot, Vermarktung
  - **Bergbahnbetreiber:** Transport der Gäste, Pistenangebot, Projektentscheidungen, Investitionen in Infrastruktur
  - **Sport-/ Eventdienstleister:** Handelsgeschäft, Events, Kurse, Service
  - **Tourismusorganisation:** Verhandlungen, Projektentscheidungen, Vermarktungsstrategien

### Zielgruppe

- Studenten im Bereich Tourismusmanagement, MBA-Studenten
- Praktiker: Hoteliers, Bergbahnmanager, Vertreter von Verbänden, Destinationsmanager



# TOPSIM - Destinations Management



## Hardware/Software:

- Handelsüblicher PC oder Notebook
- Betriebssystem: Windows XP und Vista
- Drucker und einen Beamer für die Präsentation der grafischen Auswertungen

## Kontakt:

Hat unsere Simulation Ihr Interesse geweckt? Sicher ist bei Ihnen die eine oder andere Frage offen geblieben. Bitte nehmen Sie Kontakt mit uns auf. Wir freuen uns auf Ihre Email, Ihren Anruf oder Ihren Brief.

TATA Interactive Systems GmbH  
 Neckarhalde 55  
 72070 Tübingen  
 (t) +49 (0) 7071/7942-0  
 (f) +49 (0) 7071/7942-29  
 (e) info@topsim.com  
  
 www.topsim.com

## Lernziele

- Erkennen von wirtschaftlichen Zusammenhängen/Abhängigkeiten innerhalb einer Destination
- Optimierung der Gruppendynamik innerhalb einer Leistungsträgergruppe bzw. innerhalb einer Destination und Förderung der Kommunikation
- Entwickeln einer einheitlichen Strategie für die Destination
- Verständnis und Anwendung zielgruppenorientierter Marketinginstrumente
- Verständnis wecken für die Probleme und Herausforderungen anderer Leistungsträger
- Evaluieren und beurteilen von Finanzkennzahlen und Konsequenzen aus Erkenntnissen in künftigen Entscheidungen umsetzen

**Dauer:** 1 - 4 Tage

**Teilnehmerzahl:** 12 - 40 Teilnehmer

**Anzahl der Entscheidungen pro Periode:** bis zu 11

## Netzwerkfähiges Konkurrenzplanspiel

### Über TATA Interactive Systems:

TOPSIM ist der Markenname komplexer Management Simulationen der TATA Interactive Systems GmbH. Mit über 25 Jahren Erfahrung bei der Entwicklung computergestützter Planspiele und Simulationsmodelle haben wir uns im deutschsprachigen Raum als Marktführer etabliert. Seit dem Zusammenschluss mit der weltweit tätigen TATA-Gruppe beinhaltet unser Produktportfolio zudem umfassende innovative Lösungen im Bereich E-Learning.

## Typischer Seminaraufbau

Tag 1	Tag 2	Tag 3
Einführung in die Simulation und Vorstellung der Szenarien	Theorieeinheit: Externes Rechnungswesen und Finanzierung und Analyse von Periode 2	Theorieeinheit: Nachhaltigkeit im Destinations Management und Analyse von Periode 4
Gruppendiskussion und Simulation von Periode 1	Gruppendiskussion und Simulation von Periode 3 inkl. Individualprojekte und Pressekonferenz	Gruppendiskussion und Simulation von Periode 5 inkl. Individualprojekte
Mittagessen		
Theorieeinheit: Strategie, Leitbild und Kooperation und Analyse von Periode 1	Theorieeinheit: Krisenmanagement und Analyse von Periode 3	Vorbereitung des Strategieausblicks
Gruppendiskussion und Simulation von Periode 2 inkl. 1. Strategie-Meeting des Tourismusvereins und Gemeinschaftsprojekte	Gruppendiskussion und Simulation von Periode 4 inkl. 2. Strategie-Meeting und Gemeinschaftsprojekte	Strategieausblick und Seminarevaluation

